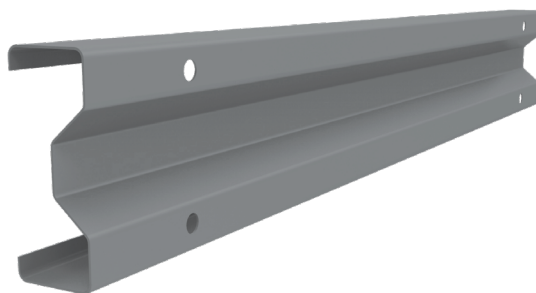
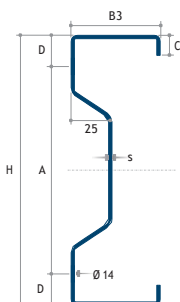




## PANNE K (SIGMA)



mm	H	B3	D		C	Ø
Σ140	140	56	20	100	15	14
Σ170	170	56	20	130	15	14
Σ200	200	56	20	160	15	14
Σ230	230	56	20	190	15	14

Épaisseur	Poids Kg/m		
	1,50 mm	2,00 mm	2,50 mm
Σ140	3,50	4,55	5,65
Σ170	3,80	5,10	6,30
Σ200	4,20	5,50	6,80
Σ230	4,50	6,00	7,50

## Caractéristiques techniques

Longueurs	percé et perforé selon vos besoins
Métal	pannes-Σ 140-230 acier S350 GD
Revêtements	galvanisation principe Sendzimir, 275 gr/m <sup>2</sup> ou 600 gr/m <sup>2</sup> ou galvanisé à chaud EN 1461 ou équivalent non huilé

### Normes de référence

Acier galvanisé	EN 10346 S350 GD Z275 pour le cahier des charges, veuillez nous consulter
-----------------	---