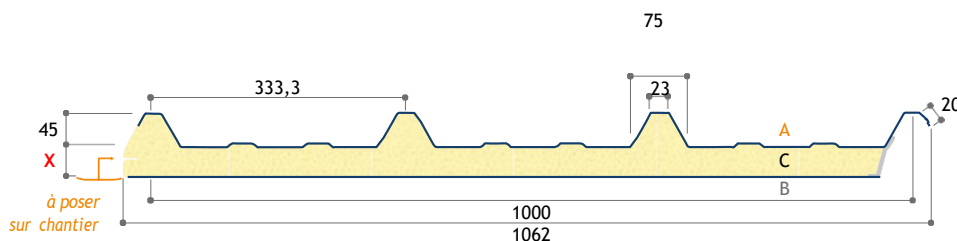
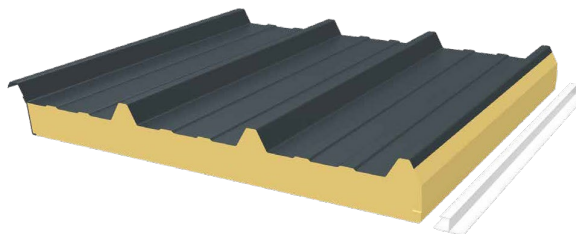




PANNEAUX COUVERTURE

PROFIL 3.45.1000



| Article | Épaisseur X (mm) | Masse (kg/m ²) | Uc [W/m ² .K] | Up [W/m ² .K] | R [m ² .K/W] |
|---------|------------------|----------------------------|--------------------------|--------------------------|-------------------------|
| 2000 | 40 | 8,40 | 0,534 | 0,537 | 1,70 |
| 2125 | 60 | 9,20 | 0,369 | 0,371 | 2,55 |
| 3185 | 80 | 10,00 | 0,282 | 0,283 | 3,40 |
| 6485 | 100 | 10,80 | 0,229 | 0,230 | 4,20 |

Caractéristiques techniques

| | |
|-------------------|--|
| Longueur standard | à partir de 2550 mm et jusqu'à 13600 mm |
| Métal | tôle d'acier S 320 GD, ép. nominale standard du parement extérieur: 0,60 mm (option: 0,50 ou 0,75 mm) |
| Revêtements | prélaquage polyester, plastisol et polyuréthane selon les indications du nuancier tôle |
| Intérieur | intérieure en polyester blanc: 0,60 mm |
| Accessoires | translucides, pièces pliées crantées ou non, closoirs etc. voir la fiche accessoires et compléments |

Normes de référence

| | |
|-----------------|---|
| Acier galvanisé | NF EN 10346 tolérances normales |
| Prélaquage | NF EN 10169+A1 appliqué sur galvanisation |
| Emploi | NF P 34-301 DTU 40.35 |

Isolant

| | |
|-----|---|
| Âme | polyuréthane (PUR) densité: 40 ±5kg/m ³ classement feu panneau: F (EN 13501-1), sans CFC-HCFC |
|-----|---|



Portées d'utilisation (en mètres)

valeurs de calculs

Les travées multiples ont des portées égales ou peu différentes (+0,-20%). Portées admissibles en fonction du nombre d'appuis, des charges descendantes (non pondérées) calculé selon les Eurocodes pour une flèche de 1/200^{ème}. Poids propre inclus avec une flèche de 1/100^{ème} pour l'effet long terme. (Pour des charges non comprises dans ce tableau, nous consulter).



Charges descendantes

Altitude <900m - Groupe de couleur 1, couleurs claires

| Épaisseur daN/m ² | 40 mm | | 60 mm | | 80 mm | | 100 mm | |
|---------------------------------|--------|--------|--------|--------|--------|--------|--------|--------|
| | Simple | Double | Simple | Double | Simple | Double | Simple | Double |
| 60 | 2,53 | 3,11 | 2,52 | 3,09 | 2,51 | 3,01 | 2,50 | 2,92 |
| 70 | 2,42 | 2,90 | 2,41 | 2,88 | 2,40 | 2,81 | 2,39 | 2,73 |
| 80 | 2,32 | 2,73 | 2,31 | 2,72 | 2,30 | 2,65 | 2,30 | 2,57 |
| 90 | 2,24 | 2,59 | 2,23 | 2,57 | 2,23 | 2,51 | 2,22 | 2,44 |
| 100 | 2,17 | 2,46 | 2,16 | 2,45 | 2,16 | 2,39 | 2,15 | 2,33 |
| 125 | 2,02 | 2,22 | 2,02 | 2,21 | 2,02 | 2,16 | 2,01 | 2,10 |
| 150 | 1,91 | 2,04 | 1,91 | 2,03 | 1,91 | 1,98 | 1,90 | 1,93 |
| 175 | 1,82 | 1,89 | 1,82 | 1,89 | 1,82 | 1,84 | 1,79 | 1,79 |
| 200 | 1,74 | 1,77 | 1,74 | 1,77 | 1,73 | 1,73 | 1,68 | 1,68 |
| 250 | 1,59 | 1,59 | 1,59 | 1,59 | 1,55 | 1,55 | 1,51 | 1,51 |



Charges ascendantes

Groupe de couleur 1, couleurs claires

| Épaisseur daN/m ² | 40 mm | | 60 mm | | 80 mm | | 100 mm | |
|---------------------------------|--------|--------|--------|--------|--------|--------|--------|--------|
| | Simple | Double | Simple | Double | Simple | Double | Simple | Double |
| 60 | 2,78 | 3,46 | 2,80 | 3,48 | 2,81 | 3,50 | 2,83 | 3,52 |
| 70 | 2,62 | 3,18 | 2,63 | 3,20 | 2,64 | 3,21 | 2,66 | 3,23 |
| 80 | 2,49 | 2,96 | 2,50 | 2,98 | 2,51 | 2,98 | 2,52 | 3,00 |
| 90 | 2,39 | 2,78 | 2,40 | 2,79 | 2,40 | 2,80 | 2,41 | 2,81 |
| 100 | 2,30 | 2,63 | 2,30 | 2,64 | 2,30 | 2,64 | 2,32 | 2,65 |
| 125 | 2,12 | 2,34 | 2,12 | 2,34 | 2,13 | 2,35 | 2,13 | 2,36 |
| 150 | 1,98 | 2,13 | 1,99 | 2,13 | 1,99 | 2,13 | 2,00 | 2,14 |
| 175 | 1,88 | 1,96 | 1,88 | 1,97 | 1,89 | 1,97 | 1,89 | 1,97 |
| 200 | 1,79 | 1,83 | 1,80 | 1,84 | 1,80 | 1,84 | 1,80 | 1,84 |
| 250 | 1,63 | 1,63 | 1,64 | 1,64 | 1,64 | 1,64 | 1,64 | 1,64 |